

BEJOY

ビージュイ グループ
CORPORATE PROFILE



代表取締役社長 宮内 圭三

地域活性化へ貢献しつつ、 愛媛の優れた食材を全国、 世界へ発信

皆様方には時下ますますご清祥のこととお喜び申し上げます。

ビージョイグループは、1950年愛媛飼料産業株式会社の設立以来、力強く成長を続け、業界にその地歩を築き有用な地元企業として70年余りの歳月を重ねることができました。これも偏にお取引先をはじめ関係者各位や地域社会の温かいご支援とご理解の賜物と心より感謝しております。

私たちは人を見つめ、暮らしを見つめ、自らの知恵と工夫をベースに真に価値あるものを提供していくことで、人々の満足を創り出し、社会からの信頼と共感を得たいと念願しております。

これからも地域の皆様に愛される企業を目指すと共に、食と住を中心に大きな飛躍を遂げていきたいと考えております。

皆様方におかれましても、何卒倍旧の御愛顧、御指導のほどよろしくお願い申し上げます。



愛媛飼料産業(株)
(株)ビージョイ
(株)南予ビージョイ
森松水産冷凍(株)
社会福祉法人幸楽

management principle 経営理念

われわれは、常日頃より顧客志向の精神をもち、
創意工夫して会社の発展を図り、
環境整備に努め社会に貢献する。

われわれは、グループ企業間の緊密な連繋のもとに、
活力ある営業活動を実践し、相互に切磋琢磨しつつ
人間形成を図る。

われわれは、目標の達成を目指し、共に考え、
共に汗を流し、全員参加によって生産効率の向上に
努め、豊かな未来を築く。

BEJOY

ビージョイグループは、1950年の家畜飼料販売から始まり、食品事業、不動産事業、福祉事業など多角的な事業展開を行い、快適な生活の実現と、地域社会の発展に努めております。

ビージョイグループでは、生産・加工・販売までの自社サプライチェーンを築いており、安心・安全で良質な畜産・水産物を安定供給することで、「食」を通じて地域貢献しています。

食の川上から川下までを統合、グループ力を発揮

生産

加工

サービス
(食文化)

サービス
(地域貢献)



商品開発
品質管理

加工

飼育

養牛

養豚

採卵養鶏

ブロイラー

販売

不動産



飼料

鶏卵

活魚・鮮魚

牛肉・豚肉・鶏肉

ハム・ウインナー

デリカ

配送

サービス



ビージョイマンション

住宅・マンション・テナント



ケアハウス幸楽

福祉・介護

NETWORK



ビージョイグループ ネットワーク



ビージョイグループは、充実したネットワークで確実・迅速に配送を行ない、今や愛媛県内はもとより、四国から大都市圏までその物流エリアは大きく広がっています。
また、JAPANブランドの魚を海外市場へ販売展開するなど、愛媛の優れた食材を全国そして世界へお届けし、地元食材の流通を伸ばすことで県内産業の活性化に貢献しています。

ORGANIZATION

ビージョイグループ

愛媛飼料産業(株)

■経理部

〒790-0962
松山市枝松5丁目8番30号
TEL 089-975-3311
FAX 089-975-3341

■不動産部

〒790-0962
松山市枝松5丁目8番28号
TEL 089-931-4751
FAX 089-931-4869

■飼料畜産部

〒790-0962
松山市枝松5丁目8番30号
TEL 089-975-3351
FAX 089-975-3341

○西予営業所

〒797-1212
西予市野村町野村16-232
TEL/FAX 0894-72-1255

■四万十営業所

〒787-0017
高知県四万十市不破出来島2054番地
TEL 0880-37-2118
FAX 0880-37-2119

■鶏卵事業部

〒791-1112
松山市南高井町1821番
TEL 089-976-3471
FAX 089-975-0598

■菊間ファーム【採卵養鶏場】

〒799-2311
今治市菊間町西山182
TEL 0898-54-4778
FAX 0898-54-5533

■宇和ファーム【採卵養鶏場】

〒797-0011
西予市宇和町下川3131
TEL 0894-62-1016
FAX 0894-89-1222

株ビージョイ

■総務部

〒791-0244
松山市水泥町468番1
TEL 089-975-3362
FAX 089-975-3372

■管理部

〒791-0244
松山市水泥町468番1
TEL 089-975-3342
FAX 089-975-3372

■営業部

○第一営業課・第一製造課 第一業務課

〒791-0244
松山市水泥町468番1
TEL 089-975-3322
FAX 089-975-3329

○第二営業課・第二製造課 第二業務課

〒791-0244
松山市水泥町468番1
TEL 089-975-3326
FAX 089-975-3329

○第三営業課・第三製造課 第三業務課

〒791-0244
松山市水泥町468番1
TEL 089-975-3328
FAX 089-975-3329

○第四営業課・第四製造課

〒791-0244
松山市水泥町468番1
TEL 089-975-3322
FAX 089-975-3329

○第六営業課・第六製造課 第六業務課

〒791-0244
松山市水泥町468番1
TEL 089-975-2213
FAX 089-975-7721

○商品開発課

〒791-0244
松山市水泥町468番1
(テストキッチン松山支社2F)
TEL 089-975-3328
FAX 089-975-3329

○品質管理室

〒791-0244
松山市水泥町468番1
TEL 089-975-7722
FAX 089-975-3329

■直売店課

○直売店【瀬戸内海響市場内 ・安平畜産】

〒791-8042
松山市南吉田町1458番地
(瀬戸内海響市場エフ・マルシェ内)
TEL/FAX 089-989-5433

○直売店【松山肉工房】

〒791-3120
伊予郡松前町筒井850番地
エミフルMASAKI下1F WaterCourt
TEL/FAX 089-909-4129

■高知営業所

〒781-5103
高知県高知市大津乙1812番地1号
TEL 088-866-6664
FAX 088-866-9866

○南国課

〒783-0062
高知県南国市久礼田字前嶋502-2
TEL 088-862-0230
FAX 088-862-2614

■神戸支店

〒655-0861
兵庫県神戸市垂水区下畑町向井
438-3
TEL 078-753-1792
FAX 078-753-0229

■今治営業所

〒794-0032
今治市天保山町3丁目1-38
TEL 0898-23-4401
FAX 0898-23-4581

■香川営業所

〒762-0002
香川県坂出市入船町1-4-1
TEL 0877-46-7575
FAX 0877-46-7576

■広島営業所

〒733-0832
広島県広島市西区草津港2丁目6-50
TEL 082-533-7077
FAX 082-533-7076

■プロイラー事業部

〒791-8042
松山市南吉田町2301-1
TEL 089-971-7450
FAX 089-972-2003

○広田プロイラー【養鶏場】

〒791-2202
伊予郡砥部町玉谷1749
TEL/FAX 089-969-2437

○伊予ファーム【養鶏場】

〒799-3104
伊予市上三谷4233-1
FAX 089-987-1102

○五十崎農場【養鶏場】

〒795-0304
喜多郡内子町重松甲558-2

○城川農場【養鶏場】

〒797-1704
西予市城川町川津南1022
FAX 0894-83-0030

株南予ビージョイ

■総務部

〒798-0087
宇和島市坂下津甲381-91
TEL 0895-25-2800
FAX 0895-25-2877

■管理部

〒798-0087
宇和島市坂下津甲381-91
TEL 0895-25-2800
FAX 0895-25-2877

■水産事業部

○坂下津事業所
〒798-0087
宇和島市坂下津甲381-91
TEL 0895-24-7070(代)
FAX 0895-25-2877

○関西事業所

〒598-0061
大阪府泉佐野市住吉町9-21
TEL 072-461-1800
FAX 072-469-4600

○東京事業所

〒120-0038
東京都足立区千住橋戸町50
(中央卸売市場足立市場内)
TEL 03-5284-4450
FAX 03-5284-4460

○千葉事業所

〒261-0003
千葉県千葉市美浜区高浜2丁目2番1号
(千葉市地方卸売市場内)
TEL 043-302-1855
FAX 043-302-1856

○鹿児島出張所

〒892-0861
鹿児島県鹿児島市東坂元1-1-5
TEL/FAX 099-210-7981

■ミート事業部

○本部

〒798-0006
宇和島市弁天町2丁目1番3号
TEL 0895-24-7200
FAX 0895-24-2395

森松水産冷凍(株)

RUMI JAPAN

●海産物の加工・
卸売販売

〒794-0032

今治市天保山町5-2-20

TEL 0898-33-1772

FAX 0898-31-6527

社会福祉法人 幸楽

●経費老人ホーム

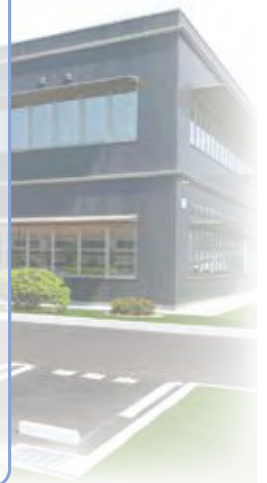
●指定訪問介護事業

〒791-0211

東温市見奈良1153番地

TEL 089-955-1231

FAX 089-955-1232



CORPORATE HISTORY

- 1950 ● 愛媛飼料産業(株)設立
- 1960 ● 愛媛飼料産業(株)鶏卵部設立
- 1961 ● 愛媛食鳥産業(株)設立 ※現(株)ビージョイ
- 1963 ● 重信町(現 東温市)見奈良に種鶏農場開設
- 1966 ● 愛媛食鳥産業(株)精肉部門設立
牛肉・豚肉加工販売を始める
- 1968 ● ブロイラー処理工場建設(枝松)
- 1971 ● ブロイラー処理加工工場増設(枝松)
- 1973 ● 枝松サービスステーション(石油販売)開設
- 1974 ● 愛媛食鳥産業(株)食品加工工場建設(枝松)
南予飼料産業(有)設立(宇和島市坂下津)
※現(株)南予ビージョイ
- 1976 ● 愛媛食鳥産業(株)南吉田愛媛ミール工場落成
ブロイラー処理工場併設(南吉田町)
- 1977 ● 広田ブロイラー第1農場開設
- 1978 ● 広田ブロイラー第2農場開設
南吉田町にブロイラー処理加工工場増設
南予飼料産業(株)へ組織変更
- 1979 ● 愛媛飼料産業(株)鶏卵GPセンター落成(松末)
仕出し料理・弁当のあいさん発足
愛媛飼料産業(株)丹原ファーム開設
- 1980 ● 重信町(現 東温市)見奈良に採卵養鶏場改造工事着工
- 1982 ● 南予飼料産業(株)南予ミート(食肉の加工・製造販売部門)設立
- 1984 ● (有)あいさん食品設立
(有)ベストフーズ設立(ハム・ソーセージ工場新設)
- 1985 ● 南予飼料産業(株)宿毛営業所開設
愛媛食鳥産業(株)精肉加工及び食品加工工場建設(本社枝松)
- 1986 ● 南予ミート八幡浜営業所開設
- 1987 ● 愛媛飼料産業(株)不動産事業部設立
愛媛食鳥産業(株)高知営業所開設(高知県高須新町)
愛媛食鳥産業(株)神戸営業所開設(神戸市垂水区)
- 1989 ● サンエイフーズ(株)開設(今治市)
- 1990 ● (株)ローソンとフランチャイズ契約を締結
ローソン枝松店をオープン
- 1992 ● 愛媛飼料産業(株)ペット事業部移転(南高井町)
- 1993 ● CI導入社名変更
愛媛食鳥産業(株)を変更し、(株)ビージョイとする
愛媛飼料グループを改め、ビージョイグループと称する
(株)ビージョイ神戸営業所を神戸支店に昇格
- 1994 ● 南予飼料産業(株)水産事業部を設立
水産飼料の製造販売並びに活魚の販売を開始
(株)ビージョイ高知営業所新築移転(高知市大津)
愛媛飼料産業(株)菊間ファーム開設
- 1995 ● 本社ビル改造及び物流センター建設(本社枝松)
ローソン松前店を開設
- 1996 ● 東温市見奈良養鶏場の移転に伴う環境整備事業進展
- 1997 ● 南予飼料産業(株)本社を宇和島市弁天町に新築移転
ミート部HACCP対応型の精肉加工工場を設立
- 1998 ● 南予飼料産業(株)旧本社跡地を坂下津事業所として開設
- 2000 ● 南予飼料産業(株)和歌山営業所を開設(日高郡由良町)
- 2002 ● 南予飼料産業(株)を(株)南予ビージョイへ社名変更
- 2003 ● (株)南予ビージョイ関西事業部鮮魚加工工場を開設(大阪府泉佐野市)
- 2004 ● 社会福祉法人幸楽設立
(株)ビージョイ水産事業部開設(松山営業所及び新居浜営業所)
- 2005 ● ケアハウス幸楽開設
- 2006 ● (株)南予ビージョイ鮮魚出荷場を建設(宇和島市坂下津)
(株)ビージョイ神戸支店新築移転(神戸市垂水区)
(株)ビージョイ商品開発室開設
- 2007 ● 愛媛飼料産業(株)四万十営業所を開設
(株)南予ビージョイ東京営業所を開設(東京都中央区)
サンエイフーズ(株)が(株)ビージョイと合併
(株)ビージョイ今治営業所となる
- 2008 ● 愛媛飼料産業(株)鶏卵事業部GPセンター新築移転(南高井町)
ブロイラー処理加工工場を新設(南吉田町)
(株)ビージョイ高知営業所南国課開設
- 2009 ● (株)南予ビージョイ東京営業所移転(東京都足立区 中央卸売市場足立市場内)
- 2010 ● (株)南予ビージョイ鹿児島出張所開設
- 2013 ● (株)ビージョイ香川営業所開設(坂出市)
- 2014 ● (株)ビージョイ伊予ファーム開設
(有)協栄ファーム愛媛東予養鶏事業所(GPセンター)開設
(株)ビージョイ直売店「安平畜産」を開設(松山市南吉田町)
(瀬戸内海響市場エフ・マルシェ内)
- 2017 ● 商業ビル「QUALITA MATSUYAMA(クオリタ松山)」落成(松山市二番町)
- 2018 ● (株)南予ビージョイ千葉事業所を開設(千葉市美浜区 千葉市地方卸売市場内)
- 2019 ● (株)ビージョイ松山支社新築(松山市水産町)
森松水産冷凍(株)がビージョイグループに加入
- 2021 ● (株)ビージョイ広島営業所を開設(広島市西区)
(株)ビージョイ直売店「松山肉工房」を開設(伊予郡松前町)エミフルMASAKI 1F Water Court内
- 2022 ● (株)ビージョイ本社第二工場開設(松山市水産町)
愛媛飼料産業(株)宇和ファーム開設(西予市宇和町)
- 2024 ● (株)ビージョイ城川農場開設(西予市城川町)

愛媛飼料産業株式会社

【設立】昭和25年4月28日 【資本金】1億円 【従業員数】122名（正社員57名、パート65名）
 【営業種目】家畜飼料販売、農場経営、畜産物の売買斡旋、鶏卵販売、マンション経営、不動産の売買斡旋



安心・安全な「たまご」の安定供給の実現

希少な純国産鶏の卵

健康な鶏を育て良質たまごを生産

私たちは、家畜飼料販売から始まり、畜産物の生産・加工・販売まで一貫した事業を展開しています。

自社養鶏場は、農場 HACCP 認証に基づいた衛生管理システムを構築し、コンピューターシステムを導入した最新のウインドレス鶏舎により換気（室温管理）、給水、給餌ならびに集卵から除糞まで全自動化を進め、徹底した品質管理を図ると共に、有機廃棄物の堆肥化製造設備の導入で環境対策を備えた採卵農場となっています。

また、適切なワクチネーションプログラムによる防疫対策や体調管理を行い、鶏の健康を保つことにより良質なたまごを生産しています。

愛媛県鶏卵品質改善共励会 入賞歴（H16年度～H29年度）
 『最優秀賞』受賞 5回 『優秀賞』受賞 4回



菊間ファーム



集卵の様子



ウインドレス鶏舎内



飼料運搬車にてタンクへ給餌



パッキング工場ライン

衛生的な次世代パッキング工場

食品衛生管理を徹底しているGPセンターでは、一日に約35万個の卵を洗卵・選別・パッキングし、県内の各スーパー、飲食店、学校、病院などへ配送しています。

また、地養素・ビタミンE・ネッカ・ハーブなどの飼料添加により、栄養や品質を強化した特殊卵や希少な純国産鶏の卵などを多数取り揃え、充実したラインナップでお客様への安定供給を実現しております。



商品ラインナップ



たまご家族
ビタミンE強化卵



こりゃケッコー
α-リノレン酸強化卵



純卵
地養素添加卵



純国産鶏もみじ「極」
希少な純国産鶏
もみじから産まれた「たまご」



純国産鶏さくら「さくらたまご」
希少な純国産鶏
さくらから産まれた「たまご」



初恋
小玉

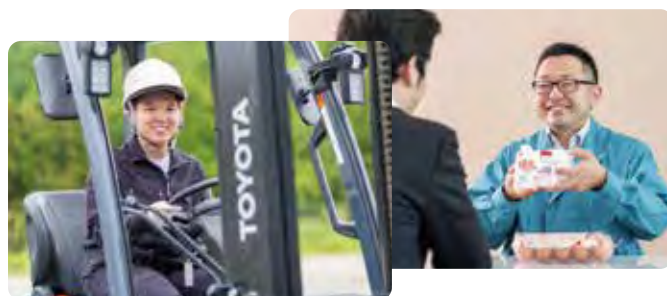


地鶏卵
讃岐コーチン地鶏卵
[交] 雄系: 卵用讃岐コーチン
[配] 雌系: 卵用讃岐コーチン

大自然の好環境で健康な畜産物を生産



菊間ファーム



創業以来、家畜飼料の卸販売を手掛けており、主に県内の畜産農家へ配送しております。
美味しい卵・お肉の素となる高品質な採卵鶏・牛・豚・ブロイラーを育てるためには、良質な食べ物「飼料」が欠かせません。皆様の食卓に安全・安心をお届けするために、培われたノウハウを活かし、自信をもって販売しております。



また自社直轄で採卵鶏、グループ企業で養牛・養豚をしております。
衛生管理の徹底や積極的な設備投資により、安全・安心・高品質な卵やお肉の安定供給を実現しております。



■ 本社



■ 松山事務所



■ 鶏卵事業部



■ 四万十営業所 兼 豚肉解体工場



■ 飼料配送センター



■ 西予営業所（牛肥育農場）



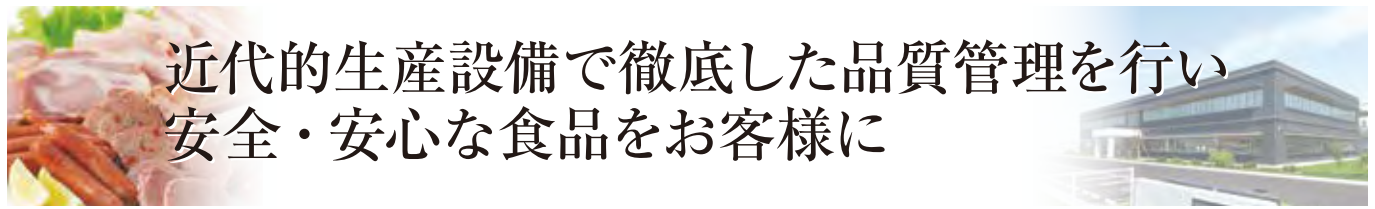
■ 菊間ファーム（採卵養鶏場）



■ 宇和ファーム（採卵養鶏場）

株式会社ビージョイ

【設立】昭和36年11月17日 【資本金】8,000万円 【従業員数】373名（正社員194名、パート179名）
 【営業種目】食肉全般・食肉加工品販売、農場経営



近代的生産設備で徹底した品質管理を行い
 安全・安心な食品をお客様に

OUR BUSINESS



ブロイラー鶏舎内

飼育の段階から「こだわり」を持って「食」の安全・安心を守っています。



広田ブロイラー



城川ブロイラー

1 生産 PRODUCTION



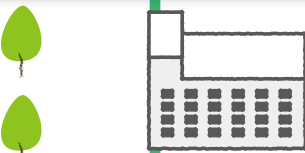
2 加工 PROCESSING



ブロイラー解体加工工場

精肉から食肉加工品まで消費者の立場に立って豊かな食文化をご提案します。

3 品質管理 QUALITY MANAGEMENT



衛生管理の行き届いた加工システム及び施設で、厳しい検査を繰り返し、消費者に自信をもってお届けできる「信頼」を築いています。

「食の安全・安心」

工場では最新の設備・機械を導入し、各種検査を実施しています。また定期的に従業員への衛生研修を行い、品質管理体制の強化を図っています。



4 商品開発 PRODUCT DEVELOPMENT



多様化する食のニーズにお応えし、これまで培った技術とアイデアで魅力ある商品を創り出しています。

5 販売 SALES



直売店 松山肉工房(エミナル松前内)



充実したネットワークを生かして、ユーザーの皆様に確実・迅速に配送します。



『食の安心・安全』を徹底し、地元食材を活かした商品開発を推進。

ビージョイオリジナルブランド



「安心・安全・安定した美味しさ」を追求し、愛媛県内の直営農場で大切に育てた、上豚のみを厳選しております。風味豊かで深い旨味が特徴です。



様々なハーブやスパイスから抽出した有効成分を組み合わせたエッセンシャルオイルを飼料に添加することにより、鶏肉特有の臭みがなく、肉質や鮮度のよい鶏肉ができました。



サツマイモを配合した植物性飼料（ビタミンEが通常の3～4倍含有）で育てたいも豚は、きめ細かく柔らかな肉質で脂肪に甘味があるのが特徴です。

愛媛県産ブランド畜産物

ビージョイでは、愛媛県の食ブランドマーケティング課とも歩調を合わせ、「あかね和牛」、「甘とろ豚」、「媛っこ地鶏」を推進しています。



赤身と脂肪のバランスが良いヘルシーな和牛



36℃の口溶け、純白の脂身が美味しい



適度な噛みごたえと旨味のある肉質

Processed Food



NEXT ONE
松山市長賞 受賞

「伊予ウインナー」が第6回 松山ブランド新製品コンテスト「NEXT ONE」で松山市長賞を受賞しました！

Delicatessen



毎日の食卓から
パーティー
メニューまで



■ 本社
総務部・管理部・品質管理室・営業部(第一・第二・第三・第四・第六営業)



■ 神戸支店



■ 広島営業所



■ 香川営業所



■ 高知営業所



■ 今治営業所



■ プロイラー事業部



■ 広田プロイラー（養鶏）

株式会社南予ビージョイ

【設立】昭和49年4月24日 【資本金】1,000万円 【従業員数】170名(正社員63名、パート107名)
 【営業種目】水産養殖用各飼料販売、稚魚・中間魚販売、水産物加工・販売、食肉・惣菜類販売



愛媛の恵まれた環境で育てた美味しい魚を
 全国の大消費地、そして世界へ

水産事業部 流通システム

Marine Products Division

生産者サポート体制

養殖JASに則り、タイやブリを生産。その実績を活かし、弊社が養殖管理マニュアルを作成及び外部機関より監査・指導を受けることによって安心安全に配慮した飼育方法を確立。



1 タイ、ハマチ、カンパチ等の稚魚や中間魚を国内または海外より仕入れ、養殖業者へ販売しております。



2 養殖魚用の飼料を全国の生産者へ販売。飼料メーカーと提携し、生産者に合わせた顔作りに取り組んでいます。



3 生産者より丹精込めて育てられた魚を買い取ります。また、水揚げ、出荷作業もサポートしています。



6 HACCP(US)対応の安心・安全な加工場で、お客様のご要望に応じた加工を行います。



5 安心・安全で美味しい魚を皆様へお届けするため、徹底した品質・衛生管理を実施しております。



4 オリジナルブランド魚みかん愛ぶりはじめとする鮮魚・活魚を全国の主要市場へ出荷しています。



「食の安全・安心」

株式会社南予ビージョイ坂下津事業所は、上記マリンエコラベルジャパン養殖認証を取得しております。

大消費地への販売拠点を整備

坂下津事業所



活魚運搬車

関西事業所

愛媛から搬送されたタイ・ヒラメ・シマアジ・スズキ等を加工し、主に関西圏の百貨店・量販店等へ販売しています。



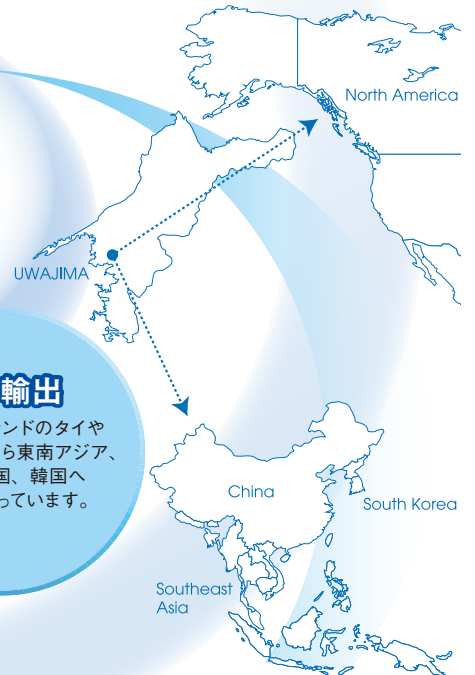
東京事業所

東京都足立市場内に活魚水槽を設置。タイ・ハマチ・カンパチ等を関東・東北を中心に販売しています。



海外輸出

JAPANブランドのタイやブリを北米から東南アジア、そして中国、韓国へ輸出を行っています。



中央卸売り場・スーパー・大手百貨店・外食



愛媛県産
養殖
MIKAN AITAI

宇和海産

愛媛のミカンと生産者の
愛が育てた美味しい
ブランド魚が生まれました!



愛媛県産
養殖
MIKAN ABURI






**ブランド魚
の特長**

- 柑橘特有の精油成分リモネンの作用で、魚の身にほのかな柑橘の香りを感じる。
- 魚離れの原因の1つである魚特有の臭みを抑え、たいへん食べやすくおいしい。
- 特注配合飼料(ぶどう種子抽出ポリフェノールとみかん果皮)で鮮度が高い。

ミート事業部

Meat Processing Division



ミート部門

牛、豚、鶏など食肉の加工を行っています。お客様の要望に応じてオーダーカットしたものを販売しています。加工品（ロースハム・ウインナー）・鶏卵も取り扱っています。



デリカ部門

畜産・水産物を原料とし、半製品（唐揚・とんかつ等）・串製品などを自社加工しています。国産志向が高まる中、国産原料の焼鳥などが好評です。冷凍食品、水産加工品も販売しています。



■ 本社（総務部・管理部・水産事業部）



■ 鮮魚センター（坂下津事業所）



■ 関西事業所



■ 東京事業所（足立市場内生簀）



■ 千葉事業所



■ 鹿児島出張所（取引先での水揚げ様子）



■ 直営漁場



■ ミート事業部



楽しくありたいと願う気持ちが、
たくさんの感動を呼び起こします。
多くの喜びを生み出します。

だから、be joy ——

楽しくあれ。

人を動かすこの気持ちのパワーを
大切にしていきたい。

より多くの人にもっと多くの感動
を提供していきたい。

そんな思いと願いをこめて、私た
ちは、このビージョイをグループ
名としました。